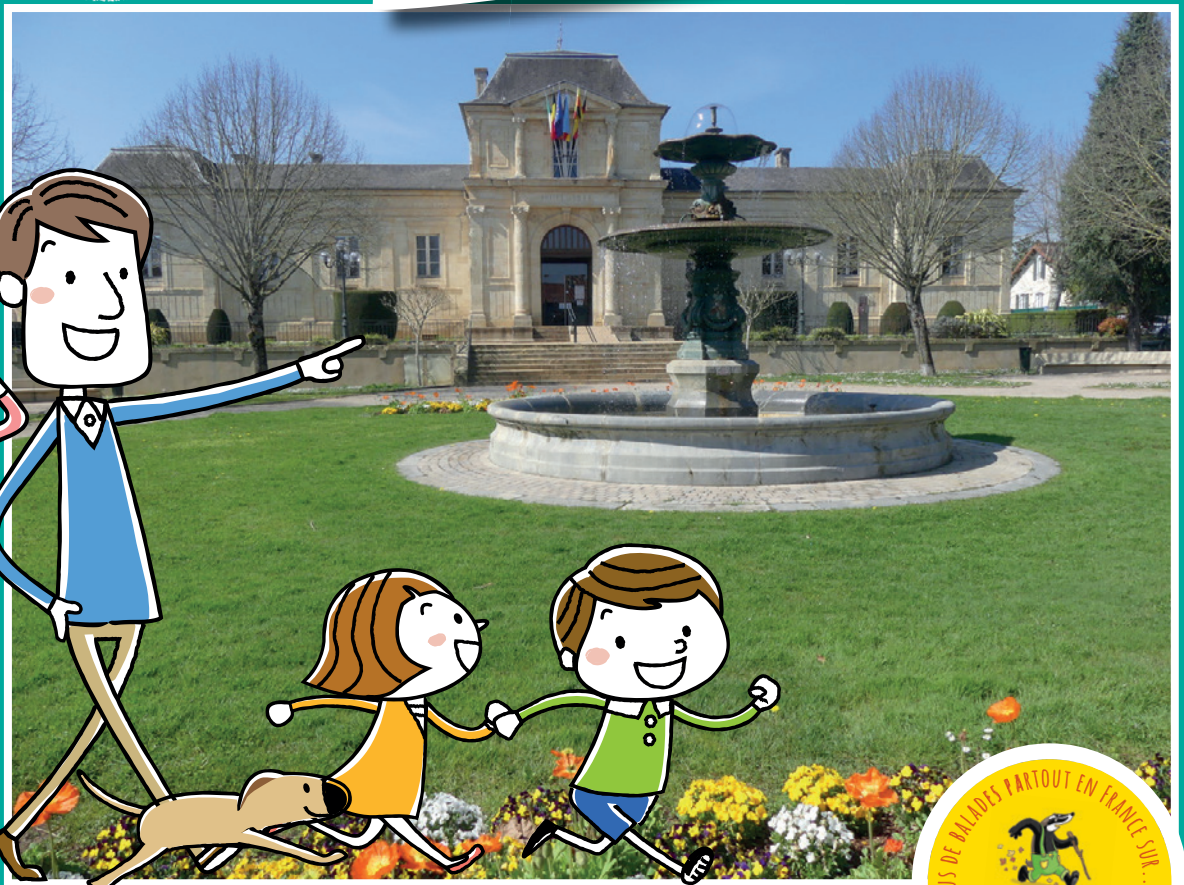


BALADES LUDIQUES POUR PETITS ET GRANDS

Mirande



Visiter,
se balader,
s'amuser!

MIRANDE  ASTARAC
OFFICE DE TOURISME



OFFICE DE TOURISME DE MIRANDE-ASTARAC
13, rue de l'Évêché
32300 MIRANDE
Tél. : 05 62 66 87 22
contact@ot-mirande.com

Facile



2 km

1 h

Départ: Office de Tourisme
GPS: 43.515263N, 0.403492E

Mirande

Carnet de route

Soyez vigilants avec vos enfants notamment sur les zones non piétonnes. Le parcours s'effectue sous votre entière responsabilité. La société Randoland et l'Office de Tourisme déclinent toute responsabilité en cas d'accident.

Commencer la balade devant l'Office de Tourisme. En sortant de l'Office de Tourisme, partir à gauche. S'arrêter devant le portail de l'église Sainte-Marie **1**.

Faire demi-tour et prendre la ruelle à gauche de l'église. Au bout, prendre à droite la rue de Rohan. Tourner dans la première rue à gauche, rue des Clarisses. À l'intersection suivante, se retourner à votre droite pour observer la Tour de Rohan du XV^e siècle. Continuer dans la rue des Clarisses et tourner à gauche pour se retrouver devant l'espace des Clarisses **2**.

Continuer et tourner à gauche, pour observer l'entrée des halles **3**.

Traverser le parking face à l'entrée des halles et remarquer les vestiges des remparts du XIII^e siècle. Tourner à droite dans le boulevard pour rejoindre la tour du Bourreau **4**.

Poursuivre en restant à droite. Longer les remparts pour monter en face de vous la rue de Fessenheim. Au bout, continuer dans le parking puis dans les allées piétonnes (allées Charles de Gaulle).

S'arrêter devant le monument aux morts de la guerre de 1870 (7/9 ans) puis devant celui des guerres de 1914-1918 et 1939-1945 (4/6 ans et + 10 ans) **5**.

Continuer et remonter à droite sur le chemin de ronde puis emprunter

à droite la rue Victor Hugo. S'arrêter devant la maison à colombages au n° 20 **6**.

Continuer jusqu'à la place d'Astarac et chercher, au-dessus du Grand Café Glacier, la tour de l'Horloge **7**.

Prendre la rue Marrens à gauche du café et continuer jusqu'au bout. Traverser prudemment le boulevard pour entrer dans le jardin public, devant la mairie. Chercher le monument du jumelage **8**.

Sortir du jardin public pour reprendre la rue Gambetta puis tourner à gauche, rue de l'Évêché, pour rejoindre l'Office de Tourisme.





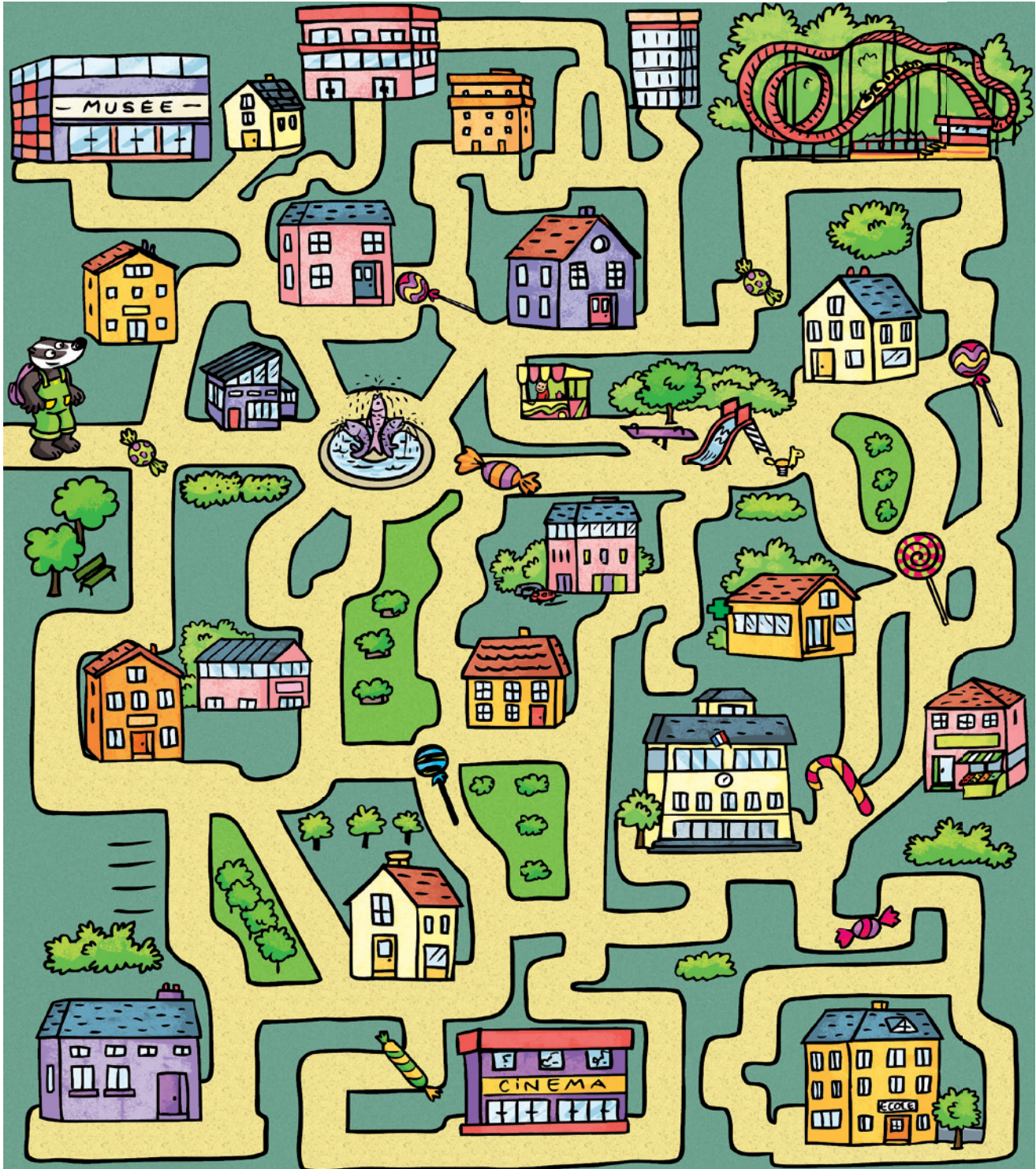
Mirande

L'inspecteur Rando (à gauche du labyrinthe) part en balade. Mais par où va-t-il passer ?
Trace son chemin en utilisant les informations au dos de cette page. Chaque fois que l'inspecteur Rando trouvera un bonbon sur son passage, colorie, dans l'ordre, la frise en bas de page.

Attention, il ne doit jamais revenir sur ses pas.

En fin de parcours, note dans la case réponse le nombre de bonbons coloriés.

Tu pourras vérifier ta réponse à l'Office de Tourisme ou sur le site www.randoland.fr



Tu peux te rendre à l'Office de Tourisme ou sur le site www.randoland.fr pour vérifier ta réponse (code énigme 3225601P).

1 2 3 4 5 6 7 8 9 10

Ta réponse



1 L'église Sainte-Marie

Au-dessus de la porte d'entrée principale, repère le seul personnage assis, le Christ. Quel objet tiennent dans leur main les 6 apôtres que tu vois à droite du Christ (mais à la gauche de lui) ?

Tu vas découvrir la première étape de l'inspecteur Rando.



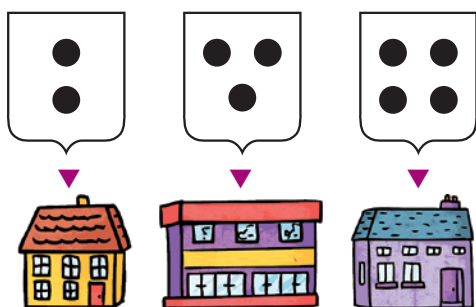
2 L'espace des Clarisses

Quel nuage de chiffre te permet de reconstituer l'année présente sur la façade de l'espace des Clarisses ?



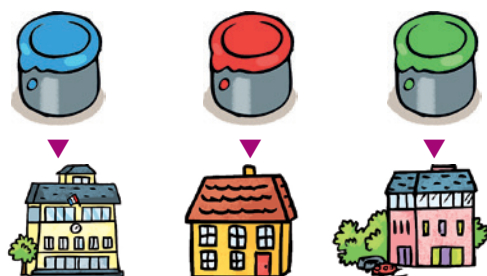
3 Les halles

Parmi les trois blasons ci-dessous lequel vois-tu sur les Halles ?



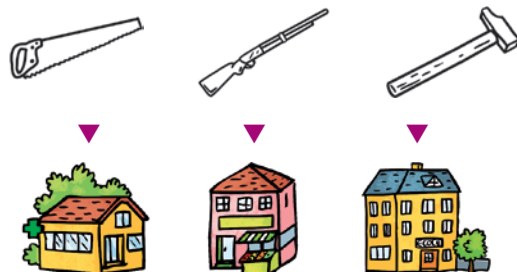
4 La tour du Bourreau

De quelle couleur est le blason présent sur le panneau de la tour du Bourreau ?



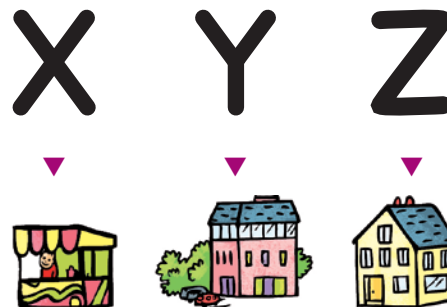
5 Le monument aux morts (1914-1918 / 1939-1945)

Quel objet tient le personnage dans sa main gauche sur le monument aux morts ?



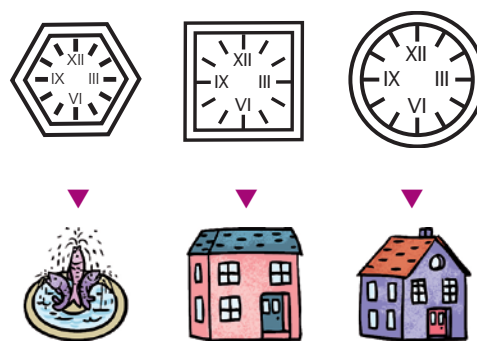
6 La maison à colombages (n° 20)

Quelle lettre peux-tu reconnaître sur cette maison à colombage ?



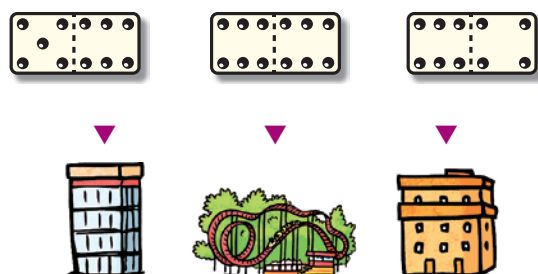
7 La tour de l'Horloge

Quelle est la forme de l'horloge que tu vois ?



8 Le monument du jumelage

Combien comptes-tu d'étoiles sur le monument du jumelage ?





ÉNIGME

Aujourd'hui c'est jour de carnaval. Lyse et Léon arborent de jolis costumes : chevalier pour lui, comtesse pour elle. C'est vrai qu'à Mirande où les vestiges du passé moyenâgeux sont nombreux (remparts, tour du Bourreau...), il est facile de se projeter dans cette période de l'histoire de France. Lyse et Léon se sont donné pour mission d'ouvrir les portes d'un cachot imaginaire pour libérer leur ami injustement détenu.

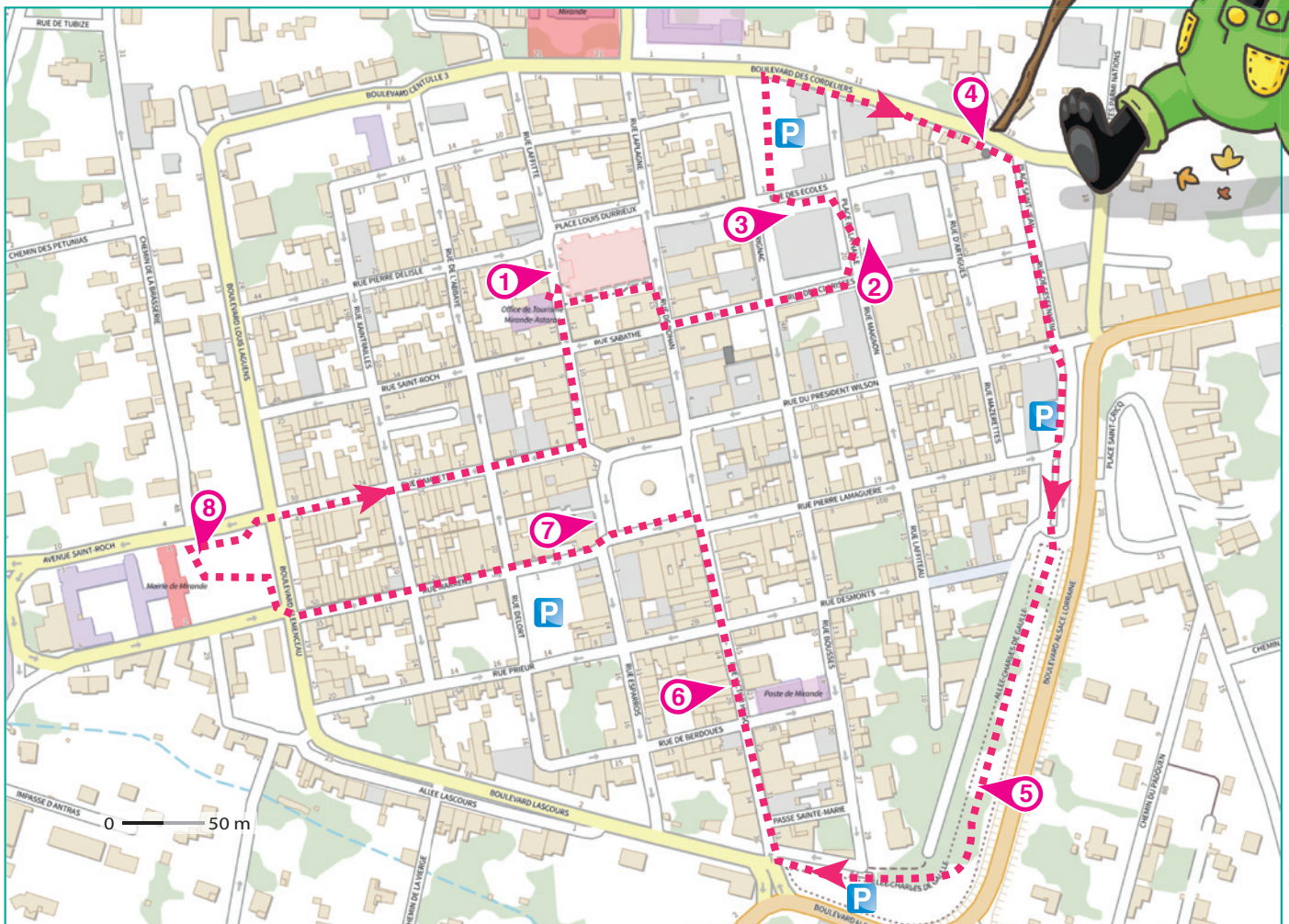
Pars vite à la découverte des indices qui vont te permettre de trouver le code de l'énorme cadenas qui permettra de rendre sa liberté au prisonnier.



© Office de Tourisme de Mirande-Astarac

Tu disposes du plan ci-dessous. À l'emplacement des pastilles numérotées, lis les indications qui te permettront de résoudre l'énigme principale.

À la fin de ta balade, rends-toi à l'Office de Tourisme ou sur le site randoland.fr pour vérifier ta réponse.





Mirande

ÉNIGME

Jour de kermesse à l'école de Mirande. Pour rappeler le label *Cittaslow* attribué à la ville « où il fait bon vivre », on organise une grande course... d'escargots ! Chaque enfant a profité de la dernière pluie pour ramasser le spécimen qui défendra ses couleurs. À l'arrivée, on place quelques feuilles de salades et c'est parti ! Vas-y Flash ! Allez Speedy... Les encouragements pleuvent. Mais qui va remporter la course ?

Pars vite à la découverte des indices qui vont te permettre de découvrir le vainqueur !

À la fin de la course, on pense bien à remettre les escargots en liberté.



© Office de Tourisme de Mirande-Astarac

LISTE DES CONCURRENTS



Tornado



Boosteur



Dynamite



Mélagomme



Flash



P'tit bolide



Speedy



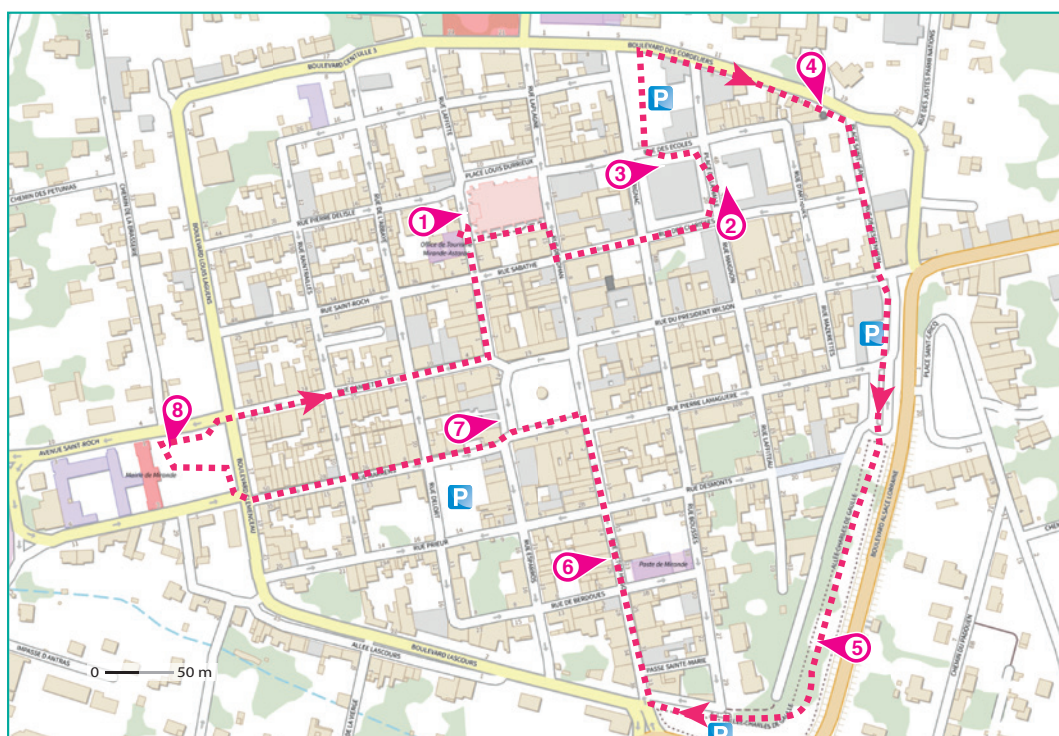
TGV



Plein Gaz

Tu disposes du plan ci-dessous. À l'emplacement des pastilles numérotées, lis les indications qui te permettront de résoudre l'énigme principale.

À la fin de ta balade, rends-toi à l'Office de Tourisme ou sur le site randoland.fr pour vérifier ta réponse.





Lors du passage devant chacun des indices lis attentivement les indications fournies. Elles te permettront de résoudre l'énigme posée au verso de cette page.

1 L'église Sainte-Marie

Observe les 13 personnages sur le tympan au-dessus de la porte d'entrée principale !

Si celui qui tient une bourse dans sa main occupe la position n° 1, que le suivant avec la coupe est en position n° 2, quelle est la position de celui assis sur un trône ?

L'escargot dont le numéro sur sa coquille est un multiple du nombre découvert n'est pas le vainqueur. Raye-le de la liste !

2 L'espace des Clarisses

Lequel des trois dessins ci-dessous ressemble au fronton du bâtiment ?



6

13

19

Remplace le nombre sous le bon croquis par la lettre qui a cette position dans l'alphabet.

Ex. : 1 → A ; 2 → B ; etc.

Élimine de la liste l'escargot dont le surnom commence par la lettre découverte.

3 Les halles

Repère l'année de construction ! Avec les chiffres qui la composent, fais une liste de tous les nombres de 1 ou 2 chiffres possibles.

Ex. : 1944 → 1, 4, 9, 14, 19, 41, 44, 49, 91, 94

Cinq nombres de ta liste sont présents sur une même ligne d'une des cartes de loto.

15	35	51	68	89
17	23	44	59	71
1	28	48	65	88

	16	18	61	6	68
9	99	11	69		1
4	19	25	61	86	

L'escargot dont la coquille est de la même couleur que la bonne carte de loto n'est pas le vainqueur.

4 La tour du Bourreau

D'après la plaque, la rénovation de ces remparts s'est terminée au mois de ... 2004. Était-ce l'HIVER, le PRINTEMPS, l'ÉTÉ ou l'AUTOMNE ?

Le surnom d'un des escargots compte autant de lettres que la saison découverte. Ce n'est pas le gagnant, supprime-le de la liste !

5 Le monument aux morts (1914-1918 / 1939-1945)

Approche-toi du monument avec le soldat ! Sur le côté où est inscrit le mot « YSER », repère dans la liste le nom de l'homme dont le prénom a disparu. Sachant qu'une consonne vaut + 9 et une voyelle - 3, calcule la valeur de son nom.

Ex. : RANDO = 9 - 3 + 9 + 9 - 3 = 21

Barre de la liste des concurrents l'escargot ayant le même numéro sur sa coquille que le résultat découvert.

6 La maison à colombages (n° 20)

Deux enfants ont compté les croix de Saint-André sur la façade. Dans quelle expression ci-dessous peux-tu inscrire le nombre exact ?

MEDHI : Une journée de ... heures

PETER : Ali Baba et les ... voleurs

Enlève de la liste l'escargot dont le surnom rime avec le prénom de celui qui a la bonne expression.

7 La tour de l'Horloge

De quelle couleur est le fond de l'horloge ?

Tu peux supprimer de la liste l'escargot dont la coquille est de cette couleur.

8 Le monument du jumelage

À quelle distance se trouve la ville allemande de Korntal-Münchingen ? Multiplie entre eux les chiffres impairs qui la composent.

Ex. : 743 = 7 × 3 = 21

L'un des escargots porte le même numéro sur sa coquille que ton résultat. Ce n'est pas le vainqueur, raye-le !

Circuit n° 3225601G

Tu devrais avoir retrouvé le surnom du vainqueur de la course d'escargots.

Ta réponse :

Tu peux vérifier ta réponse à l'Office de Tourisme ou sur le site internet Randoland.fr